

UnipolRental

EVOLVING MOBILITY

CAPITOLATO TECNICO 2022 PASSENGER CAR

Elementi Esterni

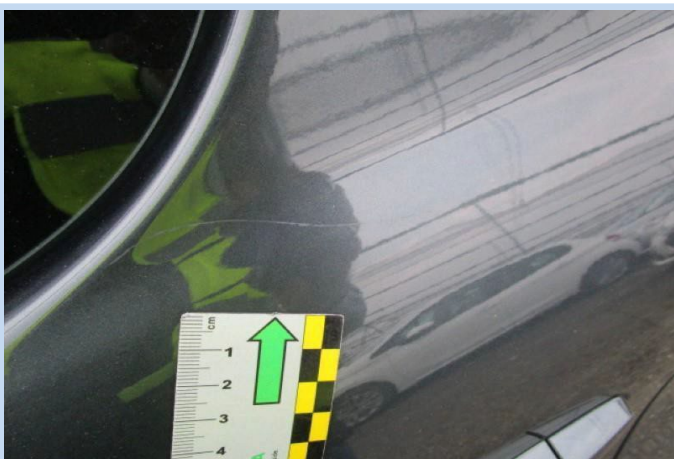
Normale Usura



Scheggiature limitate al bordo porta



Scheggiature di dimensioni minori a 3 mm ed inferiori a n. 10 unità per elemento, il film di vernice non dovrà essere intaccato.



Graffi che non abbiano intaccato il film di vernice.

Elementi Esterni

Normale Usura



Massimo n. 5 bolli di dimensioni inferiori a 10 mm senza sbecco del film di vernice.



Riparazioni eseguite secondo regola d'arte.



ELEMENTI DI MATERIALE PLASTICO NON VERNICIATO: Abrasione/Riga di estensione inferiore a 5 cm e/o di numero massimo alle 3 unità per elemento. Non dovrà essere presente nessuna deformazione e/o incisione.

Elementi Esterni

Normale Usura



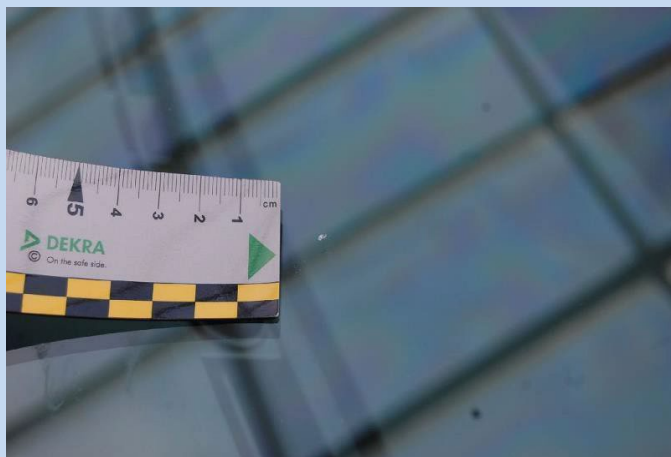
ELEMENTI DI MATERIALE PLASTICO VERNICIATO: Scalfittura/Abrasione inferiore a 5 cm e/o di numero massimo alle 3 unità per elemento. Graffi o attriti senza asportazione di materiale. Non dovrà essere presente nessuna deformazione e/o incisione.



La carrozzeria dovrà essere libera di qualsiasi adesivo aziendale e/o vetrofania. Il veicolo dovrà essere riconsegnato pulito internamente ed esternamente.

Cristalli e Fari

Normale Usura



Piccole scheggiature (diametro inferiore a 2mm) fuori dal campo visivo ed in numero inferiore a 5 unità.



PROIETTORE: Lievi graffi, abrasioni o scheggiature inferiori a 10 cm e/o in numero massimo a 3 unità per elemento;

FANALE POSTERIORE/FENDINEBBIA: Lievi graffi, abrasioni o scheggiature inferiori a 10 cm e/o in numero massimo a 3 unità per elemento;

Coppa Ruota / Cerchi in Ferro

Normale Usura



Coppa Ruota:
Lievi abrasioni sull'elemento



Cerchio in ferro:
Privo di deformazioni e/o urti

Pneumatici

Normale Usura



Restituzione con equipaggiati Pneumatici Invernali (M+S)



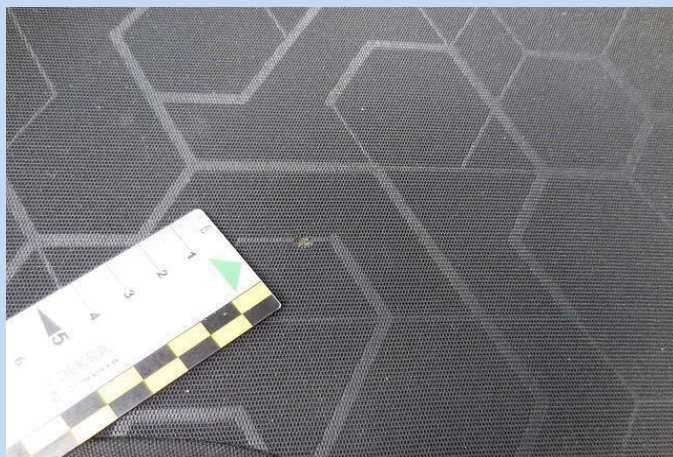
Battistrada residuo superiore a 2mm



Conforme alle omologazioni del costruttore (come da specifiche carta di circolazione)

Elementi Interni

Normale Usura



Fori/bruciature su cuscini sedili inferiori a 5mm e che non evidenzino l'imbottitura.



Nessuna scucitura



Console cruscotto senza fori e/o abrasioni.

Elementi Esterni

Danno



Scheggiature di dimensioni maggiori a 3 mm e superiori a 10 unità per elemento. Qualsiasi scheggiatura che abbia intaccato il film di vernice.



Graffi o bolli che abbiano compromesso il film di vernice, se fattibile per posizione e elemento interessato applicazione di un forfait



Tutte le riparazioni non eseguite a regola d'arte.

Elementi Esterni

Danno



ELEMENTI DI MATERIALE PLASTICO NON VERNICIATO: Abrasione/Riga di estensione massima superiore a 5 cm e/o di numero superiore alle 3 unità per elemento. Qualsiasi deformazione e/o incisione.



ELEMENTI DI MATERIALE PLASTICO VERNICIATO: Scalfittura/Abrasione di dimensione massime complessive superiori a 5 cm in numero superiore alle 3 unità per elemento. Tutti i graffi o attriti, di qualsiasi lunghezza, con asportazione di materiale; qualsiasi deformazione e/o incisione



ADESIVI o VERNICIATURE PUBBLICITARI SULLA CARROZZERIA: se il particolare non è gravato da altri danni, sarà valorizzata
PER GLI ADESIVI la rimozione degli stessi ed assunta riserva su eventuali danni occulti, mentre per verniciature pubblicitarie sarà applicata la **VERNICIATURA** del particolare interessato
ADESIVI - VETROFANIE SUI VETRI: sarà valorizzata la rimozione degli stessi ed assunta riserva per eventuali residui/abrasioni/tracce occulte.

Cristalli e Fari

Danno



Scheggiatura sul parabrezza di dimensioni inferiori o uguale ad 1 cm fuori dal campo visivo (qualora sia tecnicamente fattibile, sarà prevista la riparazione dell'elemento a vantaggio della sostituzione, con costo forfettario.

Sostituzione Elemento:

Qualsiasi tipo di scheggiatura all'interno del campo visivo del conducente

Elemento non conforme o con riparazioni non eseguite a regola d'arte e riparazioni che interessano il campo visivo del conducente;

Elemento rotto, incrinato o con scalfitture.

Scheggiature di (diametro minore o uguale a 2mm) in numero complessivo massimo superiore a 5 unità (sia dentro che fuori il campo visivo).



PROIETTORE: Lievi graffi, abrasioni o scheggiature superiori a 10 cm e/o superiori a 3 unità per elemento; (nei casi ove tecnicamente possibile, sarà valutata la riparazione a vantaggio della sostituzione);



FANALE POSTERIORE / FENDINEBBIA: Graffi, abrasioni o scheggiature estese/profonde superiori a 10 cm di dimensione e/o superiori a 3 unità. Elementi rotti, con graffi profondi, cretati;

Coppa Ruota / Dischi in Ferro

Danno



Coppa Ruota: Distacchi di materiale;
Elementi rotti, mancanti o non conformi.



Cerchio in ferro:
Rotture; Deformazioni;
Tracce evidenti di corrosione; Elemento non
conforme

Disco ruota in Lega

Danno



Abrasioni e/o graffi di dimensioni complessive superiori a 5 cm;



Distacchi di materiale (qualora non sia pregiudicata la sicurezza, sarà valutata la riparazione a vantaggio della sostituzione);



Incrinature e deformazioni; Elementi non conformi

Pneumatici

Danno



Usura anomala, distacchi di materiale, tagli, strappi, foratura;



Battistrada residuo minore di 2 mm.

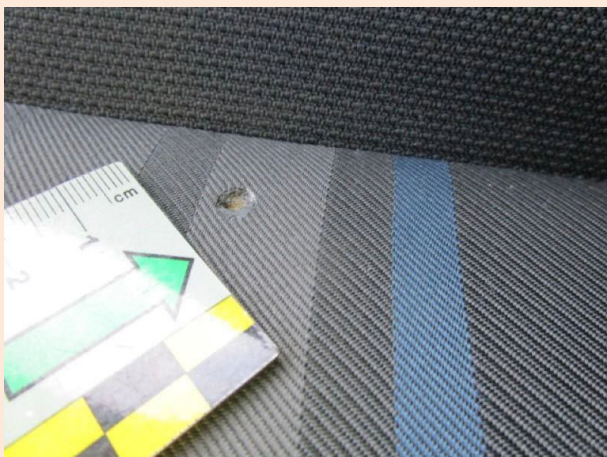


Non conforme alle omologazioni del costruttore (come da specifica carta di circolazione).

In caso di sostituzione di uno pneumatico, lo scarto massimo ammissibile tra i due pneumatici sullo stesso asse non deve essere superiore ai 2 mm (Nel caso specifico si applicherà la sostituzione di entrambi i pneumatici sullo stesso asse).

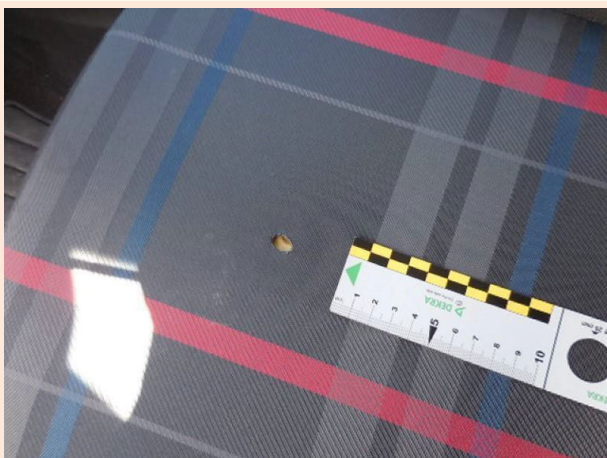
Elementi interni

Danno



Bruciatura con diametro maggiore a 5 mm ed inferiore o uguale a 10 mm.

Se tecnicamente fattibile, sarà privilegiata la riparazione a vantaggio della sostituzione considerando parametri tecnico/estetico/economici;



Bruciatura con diametro > 10 mm.

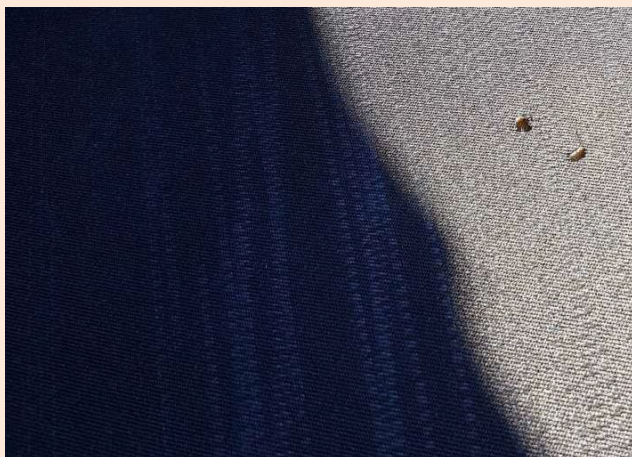
Sarà prevista sempre la sostituzione dell'elemento.



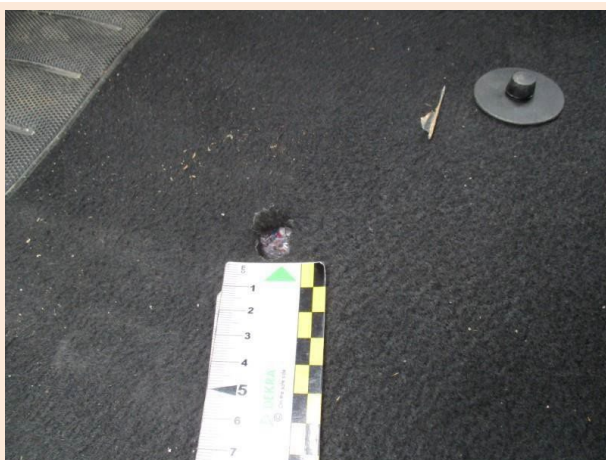
Scuciture: se tecnicamente fattibile, sarà privilegiata la riparazione a vantaggio della sostituzione considerando parametri tecnico/estetico/economici;

Elementi Interni

Danno



Bruciature maggiori alle 2 unità per elemento (qualsiasi diametro)



Tagli, strappi elementi moquette e/o tessuto/ pelle;



Elementi rotti, mancanti o non conformi;

Elementi Interni

Danno



Macchie indelebili;



Tutte le riparazioni non eseguite a regola d'arte;



Fori sul cruscotto/console.
Se tecnicamente fattibile, sarà privilegiata la riparazione a vantaggio della sostituzione considerando parametri tecnico/estetico/economici; Se il foro risulta in corrispondenza di elementi preposti alla sicurezza (es. airbag), sarà sempre sostituito l'elemento

Elementi Meccanici



Danno

Ogni anomalia riscontrabile alle parti meccaniche sarà annotata sul Verbale di Restituzione e Stato d'Uso, se possibile sarà valorizzata e comunque indicata con riserva per successivi o ulteriori controlli.

Sarà prestata particolare attenzione a:
accensione di particolari spie nel quadro strumenti;
evidenti perdite di liquido (olio motore, liquido freni, refrigerante, altri);
rumorosità anomala all'avviamento del veicolo;
evidenti non conformità degli elementi meccanici rispetto alle dotazioni fornite in origine;
mancato rispetto della manutenzione programmata;
urti visibili a livello del sottoscocca;

Le Immagini degli esempi hanno il solo scopo di presentare la fattispecie di anomalie riscontrabili (non sono da considerarsi esaustive).